

Cree una base para la flexibilidad

Modernice sus sistemas centrales de seguro con Red Hat



La modernización central mejora la velocidad, la agilidad y la experiencia del cliente

El panorama del sector de seguros está cambiando. Los clientes esperan servicios digitales rápidos, de alta calidad en todos los aspectos de sus vidas, incluidos el seguro, y son rápidos para considerar los servicios de la competencia si no se cumplen sus necesidades.

Sin embargo, la infraestructura de seguros heredada no puede seguirle el ritmo a estas demandas. La mayoría de los entornos consiste en una variedad de sistemas desarrollados para la ocasión para productos de seguro específicos. La combinación de diversos sistemas heredados, códigos rígidos y procesos inconsistentes es muy inflexible y complicada para dar soporte a las estrategias del negocio digital necesarias para seguir siendo competitivo.

Las aseguradoras deben modernizar e integrar sus sistemas centrales para aumentar la flexibilidad, ahorrar costos y abordar las crecientes necesidades digitales de los asegurados. De hecho, el 62 % de quienes toman las decisiones en las empresas de seguros creen que las iniciativas de modernización del sistema central son los componentes más importantes de las estrategias del negocio digital.¹ Además, el 79 % indica que el rendimiento de sus sistemas centrales hace la diferencia de su firma en el amplio mercado de los seguros.¹ Un sistema central modernizado puede ayudarlo a ofrecer servicios en línea innovadores como inspecciones virtuales, informes de reclamos digitales para el primer aviso de siniestro (FNOL, por sus siglas en inglés) y asignaciones de daño basadas en la inteligencia artificial (AI). Con aplicaciones centrales modernizadas, también puede aumentar la productividad, acelerar el desarrollo y mejorar la eficiencia de costos a la vez que mejora la experiencia del cliente. Y estos beneficios se incrementan a medida que los esfuerzos de modernización se extienden a todos los procesos y se integran mejor unos con otros.

La modernización central, aunque desafiante, puede ofrecer muchas ventajas para las organizaciones aseguradoras. Una encuesta realizada a quienes toman decisiones sobre la modernización central en empresas aseguradoras mostró los siguientes beneficios:

66 %

de las organizaciones aumentó la velocidad de TI.¹

61 %

de las organizaciones mejoró la agilidad de TI.¹

59 %

de las organizaciones mejoraron su experiencia de cliente.¹

66 %

de las organizaciones aceleraron el desarrollo.¹

Consideraciones para modernizar los sistemas centrales de seguros

La modernización central es un proceso gradual. Al usar la migración y mejora orientada, puede resolver desafíos de negocios, obtener más valor de las inversiones existentes y establecer las bases de las operaciones digitales. Hay tres áreas principales: infraestructura, aplicaciones y enfoque, que se deben considerar cuando moderniza sus sistemas centrales. Cada área soporta diferentes resultados comerciales (Figura 1).

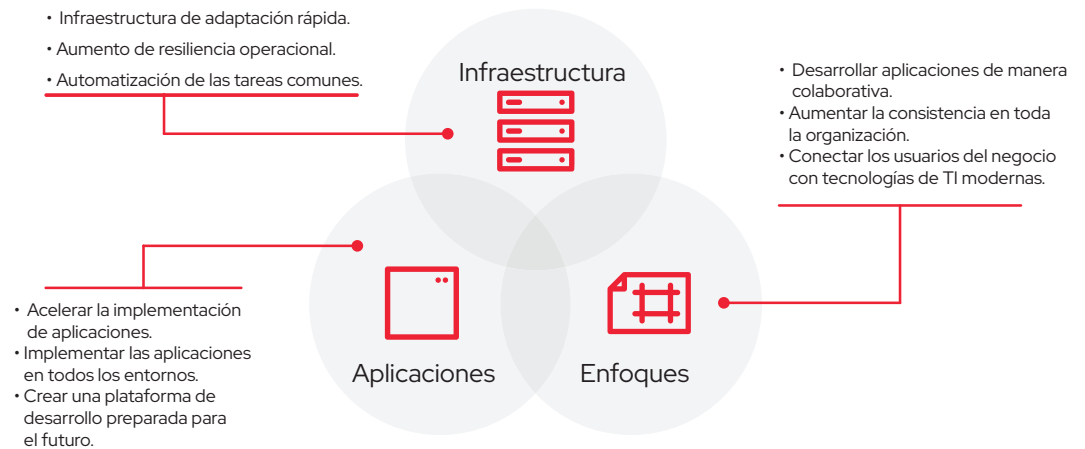


Figura 1. Cada área de modernización central ofrece diferentes resultados comerciales.



facebook.com/redhatinc
@redhat
linkedin.com/company/red-hat

>50 %

de quienes toman decisiones sobre la modernización central en las empresas de seguros piensan que su falta de estrategia en la nube debilita el impacto de sus esfuerzos de modernización de los sistemas centrales.¹

Para obtener más información, lea los [5 beneficios estratégicos de la infraestructura de nube híbrida para el resumen de seguros](#).

Infraestructura

La mayoría de los aseguradores comienzan el recorrido de modernización mediante la implementación de infraestructura flexible, lista para el futuro. La infraestructura moderna basada en la nube y en contenedores le permite conectar e integrar sus sistemas centrales en un entorno híbrido único y unificado. Este entorno ofrece una base consistente para desarrollar e implementar aplicaciones en infraestructuras en el sitio y en la nube, según necesidad.

[La infraestructura de nube híbrida](#) ofrece recursos de TI flexibles y programables con fácil acceso a nuevas herramientas y funcionalidades. Los flujos de datos conectados permiten conocimientos y análisis más profundos y sofisticados. La conmutación por error y la replicación rápida y rentable aumentan la resiliencia operativa. Y la escala y los precios dinámicos de recursos en la nube convierten los gastos de capital en costos operativos más predecibles.

[Los contenedores basados en Kubernetes](#) lo ayudan a maximizar el valor y la flexibilidad de este entorno al permitirle escribir el código una vez e implementarlo en cualquier lugar, sobre el hardware, la infraestructura virtualizada o en la nube. Las plataformas de contenedor efectivas ofrecen capacidades de autoservicio que les permiten a los usuarios ofrecer recursos preaprobados a pedido, lo que elimina los tiempos de espera y acelera el desarrollo y las operaciones. También ofrecen un conjunto amplio y consistente de herramientas, bibliotecas y entorno de ejecución de modo que los desarrolladores puedan trabajar con sus herramientas favoritas.

Por último, al usar un [enfoque centrado en la interfaz de programación de la aplicación \(API\)](#) para el diseño de la infraestructura, se puede facilitar la integración con otros sistemas tradicionales, basados en la nube y en contenedores, así como aplicaciones de terceros.

Aplicaciones

Las aplicaciones centrales de seguro diseñadas para el hardware heredado deben modificarse para ejecutar una infraestructura basada en la nube y en contenedores. Al mover sus aplicaciones a los contenedores se puede simplificar el desarrollo, la implementación y la portabilidad en toda la infraestructura moderna. Puede modernizar y contenedorizar las aplicaciones de diferentes formas:

- **Elevación y desplazamiento.** Elevar y desplazar empaqueta su aplicación con un sistema operativo optimizado y dependencias en un contenedor que puede implementarse en cualquier lugar en que se ejecute su plataforma. Esto no moderniza la arquitectura de su aplicación, lo ayuda a comenzar con una base flexible y le otorga más tiempo para reescribir su aplicación.
- **Aumento con nuevas capas.** El aumento con nuevas capas agrega una nueva capa de interfaz a las aplicaciones existentes, lo que las hace fácilmente accesible a otras aplicaciones a través de las API. Al igual que con la elevación y el desplazamiento, no se cambia la arquitectura de la aplicación existente.
- **Reescritura.** Reescribir una aplicación es diferente a crear nuevas aplicaciones desde el inicio, es el proceso de crear una nueva funcionalidad para reemplazar y retirar las aplicaciones existentes. Como parte de una estrategia de modernización completa, reescribir puede venir después de la elevación, el desplazamiento y el aumento con nuevas capas, y es la única forma de actualizar la arquitectura de la aplicación para una pila completamente moderna.

Enfoques

[Los enfoques nativos en la nube](#) se centran en flujos de trabajo iterativos, colaboración, automatización y microservicios para acelerar el desarrollo de la aplicación y la agilidad del negocio. [Los procesos de integración continua e implementación continua \(CI/CD\)](#) ofrecen ciclos de vida de entrega de software colaborativos y completamente automatizados.

49 %

de las empresas de seguros citan el uso de plataformas de aplicación basadas en contenedores como prioridad crítica o de alta prioridad para iniciativas de desarrollo nativas en la nube durante los próximos 12 meses.²

Lea el informe de análisis [The Critical Value of Cloud-Native Development for Insurance Firms](#) (El valor crítico del desarrollo nativo en la nube para empresas aseguradoras) para obtener más información.

² Forrester, solicitado por Red Hat. "The Critical Value Of Cloud-Native Development For Insurance Firms," agosto de 2020.

95 %

de las organizaciones aseguradoras han obtenido beneficios de las iniciativas de desarrollo nativas en la nube.²

Lea el resumen [5 strategic benefits of cloud-native development for insurers](#) (5 beneficios estratégicos del desarrollo nativo en la nube para aseguradores) para obtener más información.

“ Hemos analizado Red Hat OpenShift anteriormente y estábamos confiados en que podía ayudarnos a abordar los inconvenientes en cuanto a la aceleración y la eficiencia del desarrollo ”

Silvère Lallemand
Gerente de infraestructura de middleware y redes, oferta de nube y Devops, Groupama

Lea [la historia de éxito del cliente](#) para conocer cómo Groupama usó Red Hat OpenShift para acelerar el desarrollo de la aplicación.

Las [arquitecturas de microservicios](#) aprovecharon las aplicaciones débilmente acopladas y modulares, que son más fáciles de desarrollar, probar, implementar, actualizar y cambiar. Y [las metodologías DevOps](#) incorporan cultura, automatización y diseño de plataforma para ofrecer mayor valor de negocio y respuesta a través de una entrega de servicio rápido y de alta calidad. Por consiguiente, el 95 % de las organizaciones aseguradoras han obtenido beneficios de las iniciativas de desarrollo nativas en la nube, incluidas las experiencias mejoradas de socios, uso más productivo de la tecnología y calidad de aplicación mejorada.²

Modernice su sistema central con Red Hat

Menos de la mitad de quienes toman decisiones en empresas aseguradoras creen que pueden dar soporte a los esfuerzos de ejecución de modernización de su organización con sus recursos internos.¹ Red Hat puede ayudarlo a modernizar de una forma más eficaz y eficiente. Las soluciones de nube híbrida de Red Hat® ofrecen herramientas DevOps y nativas en la nube avanzadas, escalabilidad y portabilidad entre infraestructuras, y la posibilidad de ejecutar tanto las aplicaciones nativas en la nube existentes como las nuevas. Estas soluciones modulares le permiten implementar los componentes que ahora necesita, integrarlos con sistemas existentes y expandir de acuerdo con los cambios en las necesidades. También puede personalizar su instalación con acceso a un gran ecosistema de socio certificado e interoperabilidad de código abierto.

Cada componente ofrece capacidades clave dentro de una solución.

- [Red Hat Enterprise Linux®](#) es un sistema operativo de código abierto que crea una base consistente para implementar aplicaciones en entornos de hardware, contenedor y todo tipo de nube.
- [Red Hat OpenShift®](#) es una plataforma de contenedores Kubernetes para empresas con operaciones automatizadas full stack para gestionar implementaciones de nube híbrida y multinube. Red Hat OpenShift fue optimizada para mejorar la productividad del desarrollador y promover la innovación.
- [Red Hat OpenShift Application Runtimes](#) es un conjunto de productos, herramientas y componentes para desarrollar y mantener aplicaciones nativas en la nube. Ofrece entornos de ejecución y marcos para arquitecturas en la nube altamente distribuidas como microservicios.
- [Red Hat Process Automation Manager](#) es una plataforma para desarrollar aplicaciones y microservicios contenedorizados que automatizan las decisiones de negocio y los procesos. Process Automation Manager incluye tecnologías Gestión de procesos de negocio (BPM), Gestión de reglas de negocio (BRM) y optimización de recursos de negocio y procesamiento de eventos complejos (CEP). También contiene una plataforma de experiencia del usuario para crear interfaces atractivas para usuarios para servicios de procesos y decisiones con codificación mínima.
- [Red Hat Integration](#) es un conjunto integral de tecnologías de integración y mensajería que conecta aplicaciones y datos en todas las infraestructuras híbridas. Es una solución distribuida, contenedorizada y centrada en API. Red Hat Integration ofrece composición y orquestación de servicios, conectividad de la aplicación y transformación de datos, transmisión de mensajes en tiempo real, captura de datos modificados y gestión de API, todo combinado con una plataforma nativa en la nube y una cadena de herramientas que permiten dar soporte a todo el espectro de desarrollo de aplicaciones modernas. Las tecnologías clave dentro de Red Hat Integration incluyen Red Hat Fuse, Red Hat 3scale API Management y Red Hat AMQ.

[Red Hat Fuse](#) es una plataforma de integración, distribuida y nativa en la nube que usa una arquitectura centrada en API, basada en contenedores que permite desacoplar servicios, para que sean creados, extendidos e implementados de forma independiente.

[Red Hat 3scale API Management](#) le permite compartir, asegurar, distribuir, controlar y monetizar sus API en una plataforma de infraestructura desarrollada para rendimiento, control del cliente y crecimiento futuro.

[Red Hat AMQ](#) es una plataforma de mensajería que ofrece información de forma confiable, y permite la integración en tiempo real y la conexión a Internet de las cosas (IoT).

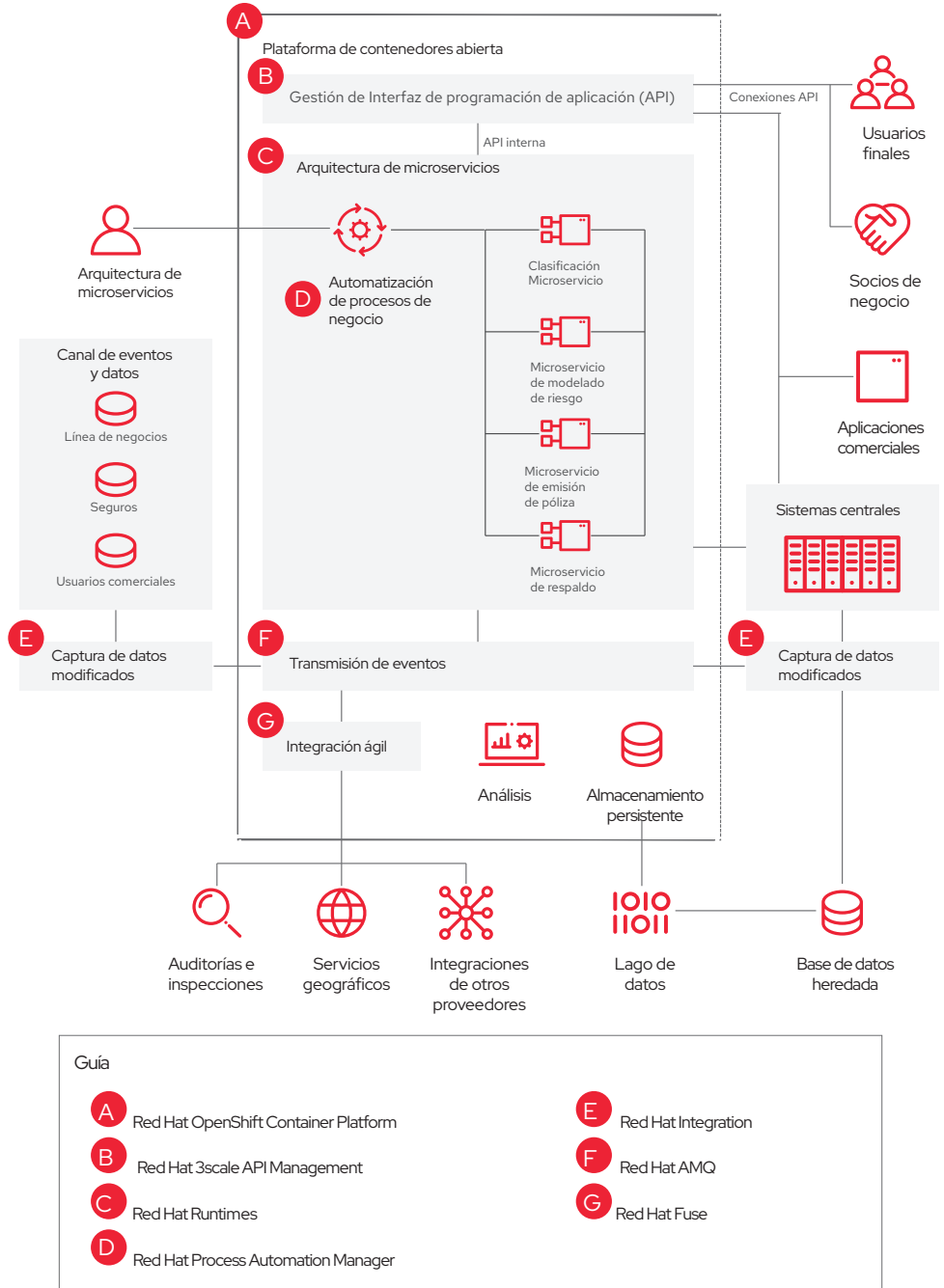


Figura 2. Arquitectura de alto nivel de la solución de modernización central de Red Hat, basada en una implementación de seguros real en una aseguradora estadounidense.

78 %

de las empresas aseguradoras citan sistemas centrales de seguros como prioridad máxima para la modernización.²

Lea el informe de análisis [Modernización del sistema central: tiempo de un nuevo plan de trabajo](#) para obtener más información.

La Figura 2 muestra un resumen del servicio central de seguros modernizado basado en la implementación real en una aseguradora estadounidense. Entre las áreas funcionales clave de la solución se incluyen:

- **Plataforma de contenedores abierta.** La arquitectura moderna es implementada dentro de Red Hat OpenShift Container Platform, con conexiones a los canales de eventos y datos, usuarios y socios de negocio autorizados, sistemas centrales tradicionales, bases de datos y almacenamiento.
- **Proceso de eventos y datos.** Los canales de eventos y datos, junto con cambios incrementales, están integrados en un proceso unificado a través de Red Hat Integration y Red Hat AMQ.
- **Arquitectura de microservicios.** El proceso del evento alimenta la arquitectura de seguro modernizada, que contiene microservicios para funciones de suscripción de seguros centrales comunes como clasificación, emisión de póliza, modelado de riesgo, respaldo y más. Estos servicios pueden ser creados de forma interna o adquiridos de proveedores terceros e integrados a la nueva arquitectura.
- **Integración ágil.** Otros sistemas y funciones de soporte, incluidos auditorías, inspecciones, servicios geográficos y servicios de terceros, están conectados con el sistema central de evaluación de seguro a través de Red Hat Fuse.
- **Acceso flexible.** Las aseguradoras acceden a funciones basadas en microservicios a través de Red Hat Process Automation Manager, lo que les permite actualizar de forma rápida y fácil las reglas y los modelos de negocio.
- **Conexiones API.** Por último, las API que conectan socios comerciales y otros usuarios autorizados a una nueva arquitectura, así como otros sistemas y microservicios centrales, son gestionadas a través de Red Hat 3scale API Management.

Varias empresas aseguradoras ya han implementado las soluciones de modernización central de Red Hat y están experimentando beneficios.

“Ahora podemos desarrollar aplicaciones con mucha más agilidad, y cualquier cambio estará en producción en un periodo de tiempo muy corto”.

Silvère Lallemand
Gerente de infraestructura de middleware y redes, oferta de nube y Devops, Groupama

Historia de éxito destacada de clientes: Groupama

Groupama, un proveedor líder de seguros francés quiso moverse al desarrollo de una aplicación nativa en la nube para seguirle el ritmo a las demandas cambiantes del mercado y equilibrar el rendimiento con los costos. La empresa usó Red Hat OpenShift Container Platform para crear un entorno de desarrollo eficiente y ágil y procesos que mejoraron el tiempo de comercialización del servicio y atrajeron a los mejores talentos de TI. Groupama también estableció una base estable para la adopción a futuro de informática en la nube híbrida innovadora.



Tiempo de comercialización reducido con desarrollo eficiente



Flexibilidad adquirida para dar soporte a nubes híbridas futuras



Tecnología moderna adoptada para atraer y retener los mejores talentos

Lea [la historia de éxito de clientes](#) para conocer más sobre la experiencia de Groupama.



“ Cuando se adopta un proceso de desarrollo ágil y se produce un software, y resultados, de forma rápida, se puede convertir en un negocio y ofrecer una forma completamente nueva de hacer proyectos. Sin Red Hat OpenShift, este cambio no hubiera sido posible”.

Dr. Nikolas Nehmer
Jefe de Helvetia Container Platform,
Helvetia Group

Historia de éxito destacadas de clientes: Helvetia

La empresa aseguradora suiza Helvetia enfrentó desafíos de disponibilidad y rendimiento a la vez que ejecutó sus aplicaciones de trato directo con el cliente sobre hardware heredado y en el sitio. Para adquirir la agilidad necesaria para continuar siendo competitiva, la empresa expandió su entorno de aplicación de Red Hat a una nueva solución de nube pública basada en la Red Hat OpenShift Container Platform que funciona en Amazon Web Services (AWS). Con este nuevo entorno, Helvetia logró más de 99,9 % de tiempo de actividad para sus servicios, tiempo de comercialización reducido de meses a semanas y desarrolló un camino hacia la reducción de costos.



Mayor tiempo de actividad del servicio a más de 99,9 %



Tiempo de comercialización reducido para nuevas aplicaciones



Mejor resolución de inconvenientes con soporte de Red Hat

Lea [la historia de éxito de clientes](#) para conocer más sobre la experiencia de Helvetia.

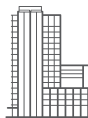
Conozca más y comience

Modernizar sus sistemas centrales de seguros puede ayudarlo a incrementar la flexibilidad, ahorrar costos y abordar las demandas digitales. Red Hat puede ayudarlo a modernizarse de forma más eficiente y eficaz. Con las soluciones de nube híbrida de Red Hat, puede adoptar infraestructura moderna, metodologías DevOps y herramientas nativas en la nube a su propio ritmo.

Envíe un correo a insurance@redhat.com o visite redhat.com/fsi para obtener más información.

Acerca de Red Hat

Red Hat es el proveedor líder de soluciones empresariales de código abierto a nivel mundial. Utiliza un enfoque de desarrollo impulsado por la comunidad, con el fin de ofrecer tecnologías Kubernetes, de contenedores, nube híbrida y Linux de alto rendimiento. Red Hat ofrece a los clientes integrar aplicaciones de TI nuevas y existentes, desarrollar aplicaciones nativas en la nube, aplicar estándares en nuestro sistema operativo líder en la industria, y automatizar, proteger y administrar entornos complejos. Los galardonados servicios de asesoramiento, capacitación y asistencia hacen de Red Hat un asesor de confianza para las empresas de la lista de Fortune 500. Red Hat es un socio estratégico para proveedores de nube, integradores de sistema, proveedores de aplicaciones, clientes y comunidades de código abierto, ya que les permite a las organizaciones prepararse para el futuro digital.



facebook.com/redhatinc
[@redhat](https://twitter.com/redhat)
linkedin.com/company/red-hat

América del Norte
1 888 REDHAT1
www.redhat.com

Europa, Oriente Medio y África
00800 7334 2835
europa@redhat.com

Asia Pacífico
+65 6490 4200
apac@redhat.com

América Latina
+54 11 4329 7300
info-latam@redhat.com